



4月の金沢大学サテライト・プラザ ミニ講演

ボツリヌス菌物語

「ボツリヌス菌」(*Clostridium botulinum*)は、食中毒を起こす細菌の一つで、この細菌を原因とした食中毒では、運動を行う神経が麻痺したりし、死が避けられない場合もあります。

このボツリヌス菌は、土の中でよく見られる細菌で、A型からG型までの7つの型があり、それゆえ、ある地域で発生するボツリヌス中毒の原因となる菌の型は、その地域の土壌に分布する菌の型と基本的には一致しています。



ボツリヌス菌の型の存在が、地域の土壌によって異なっている理由は、必ずしも明らかではありませんが、菌の生物学的状況、地域の土壌性状、気候状態、生物の生息状況が関係していると考えられます。このたびの講演では、日本や中国などでの土壌調査から明らかになった「ボツリヌス菌」の型の分布が物語っていることについてお話しいたします。

▶ 講師

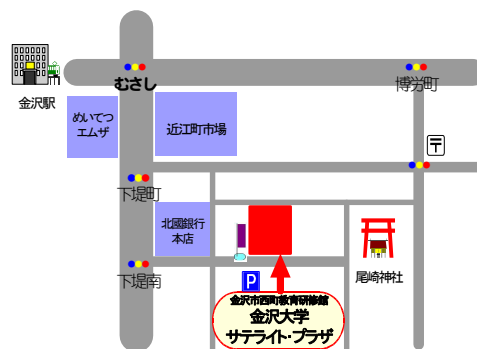
なかむら しんいち
中村 信一
金沢大学長

▶ 日時

平成20年 **4月26日**(土)午後2時~3時30分

▶ 会場

金沢大学サテライト・プラザ
金沢市西町教育研修館内(西町3-16)



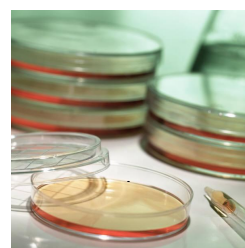
駐車場が大変混雑しますので、なるべく公共の交通機関をご利用ください。

お問い合わせ

金沢大学サテライト・プラザ
〒920-0913 金沢市西町3番地16番地 TEL076-232-5343 FAX 076-232-5383
開設日時：平日 11:00~19:00 土・日・祝日 10:00~18:00
休館日：毎週火曜日、8/13~15,年末年始 E-mail satellite@spacelan.ne.jp

URL <http://www.kanazawa-u.ac.jp/>

ケータイはこちらから



入場無料

事前の申込は必要ありません