



子ども体験塾 8/21(金)

参加者募集中!

申込締切
8/31月

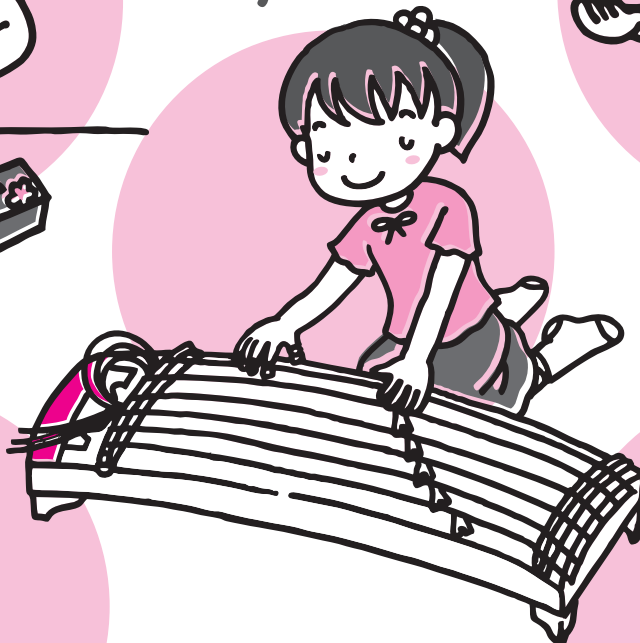
和菓子・茶道コース



能楽コース



邦楽コース



輪島塗コース



金箔コース



日時 8月21日(金) ※体験コースにより、開催時間が異なりますのでご注意ください。

10:00 ~ 12:00 **金箔コース** **能楽コース**

13:00 ~ 15:00 **輪島塗コース** **邦楽コース** **和菓子・茶道コース**

場所 金沢大学角間キャンパス

定員 各コース15名 **対象** 小学生

参加費 500円(保険料・材料費として)

申し込み詳細は裏面にて



子ども体験塾 申し込み詳細

日時・体験コース ※以下5つのコースの中から体験希望のコースを選んでご参加ください。
(体験コースにより、開催時間が異なりますのでご注意ください)

和菓子・茶道 コース：自分で作った和菓子でいただくお抹茶体験

能 楽 コース：迫力の能面を付けたり、鼓を打ったり。うまく音が出せるかな？

邦 楽 コース：みんなが知っている日本の歌を箏と三弦に分かれて大合奏♪

輪 島 塗 コース：本物の輪島塗をノミで彫り、金粉を埋め込む沈金体験

金 箔 コース：ミニボックスに金箔でキラキラデコレーション

8月21日(金) 10:00～12:00 金箔コース 能楽コース

13:00～15:00 輪島塗コース 邦楽コース 和菓子・茶道コース

場 所：金沢大学角間キャンパス

対 象：小学生

参加費：500円(保険料・その他材料費として) ※同伴保護者の参加費は必要ありません。

体験塾申し込み方法

(注：申込者多数の場合は抽選となります。抽選の結果・詳細プログラムは8月12日(水)までに郵送いたします。)

往復はがきに①保護者氏名、②住所、③電話番号、④児童氏名、⑤児童年齢・学年、⑥第一希望コース、⑦第二希望コースをご記入の上、実行委員会事務局に郵送してください。

複数での参加御希望の場合は、④～⑦をそれぞれご記入ください。

※E-mail、Fax での受付はいたしておりません。

〒920-1192 金沢市角間町

金沢大学留学生センター内

**「いしかわ金沢学子ども体験塾」
実行委員会**

申し込み締め切り

2009年8月3日(月)必着



□□□□□□□□

(返信用)

ご住所

保護者氏名 様

①保護者氏名

②住所

③電話番号

④児童氏名

⑤児童年齢・学年

⑥第一希望コース

⑦第二希望コース