

# 金大祭

## 新型インフルエンザ対策説明会

日 時 10月7日(水) 17:50~18:05

「金大祭参加団体総会」の一部

場 所 総合教育講義棟 B1講義室

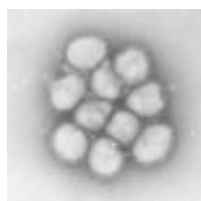
講 師 保健管理センター 学校医 吉川弘明

対 象 金大祭参加団体代表および

インフルエンザに関心のある学生

内 容 新型インフルエンザ対策の現状

自分でできる予防・対策



「かからない」「うつさない」ための予防が大事！

**\*当日参加可、途中入退室可です。(予約優先)**

【参加申込受付】

学生支援 GP スタッフ 担当 生田

TEL:076-264-5249 E-mail: sgp@ml.kanazawa-u.ac.jp

