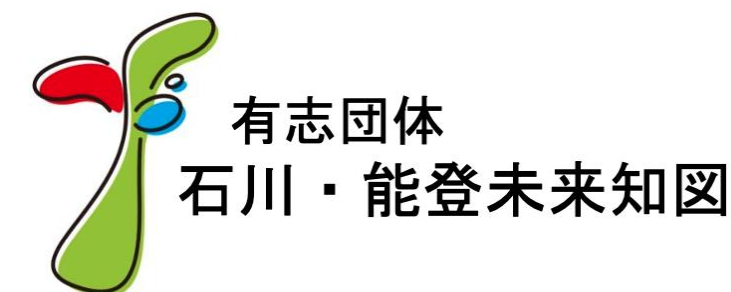


ボランティア 支援活動報告



金沢大学ボランティアさぽーとステーション
有志団体 石川・能登未来知図

西村 省吾(地球社会基盤学類 2年)
稲葉 勇希(フロンティア工学類 3年)
橋本 晃貴(医学類 5年)
藤木 くるみ(保健学類 2年)

目次

01	今までの派遣実績	3
02	能登半島地震に関わるボランティア活動実績	4
	—災害復旧活動	5
	—傾聴ボランティア	8
	—避難所支援	9
	—写真洗浄	10
	—街頭募金・その他のボランティア	11
03	有志団体 石川・能登未来知図の活動報告	12
	—混乱期に行ったこと	13
	—生活復興期（今）に行っていること	14
	—実施中のこと	19
04	今後の活動	20



01 今までの派遣実績

2011年～ 第1次～第48次

2019年～ 第1次

第1次～第3次

2022年～ 第1次～第3次

2023年～ 第1次

2024年2月22日～3月30日

第1次～第8次

2024年4月20日 第9次

東北派遣

岡山派遣

長野派遣

小松派遣

津幡派遣

七尾市派遣

能登町派遣



02 能登半島地震に関わるボランティア活動実績

「災害ボランティア」の種類

- ・ 災害復旧活動
- ・ 傾聴活動
- ・ 街頭募金、炊き出し
- ・ 写真洗浄
- etc...

活動内容 (1/1~4/20)	参加人数
1.5次避難所の生活支援	90人
被災地での災害 ボランティア	200人
傾聴ボランティア	33人
炊き出し支援 街頭募金 等	26人
合計	349人

ボラさぽ以外の学生や教職員の方を含む、延べ349名の方が活動に参加

災害復旧活動

実際に災害が発生した場所へ行き、復旧活動を行います

被災した家屋から

災害ごみ(被災した家具や家具、

崩れた壁材、コンクリートブロック、

瓦、割れた陶器やガラスなど)の

運び出しをします



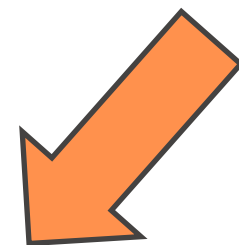
↑災害復旧活動の拠点になっている「ボランティアセンター」

災害復旧活動

①個人宅からの運びだし



②仮置き場



③仮置き場



これまでの様子



傾聴ボランティア

「相手の話を熱心に、丁寧に聴く」

ボランティア活動

2024.3.11 いしかわ交流会

⇒ 30名ほどが来場(被災者の方も含む)

3月中 シャベリ場 2回

4月中 行くまいか！交流会 5回

(開催予定含む)

5月以降も月5回程度の開催を検討

※11の会(東日本大震災を受けて北陸に避難されてきた方とその応援者の方々の会)と共同で開催しています



↑ 11の会の方々と行った
交流会の様子

避難所支援



↑田上公民館での炊き出し支援

1月12日～避難所閉鎖までの期間
1月中14回、2月中7回 支援を実施



↑1.5次避難所でのボランティア
(いしかわ総合スポーツセンター)
金沢大学団体派遣：1月17日～2月14日
以降は個別に支援を継続

写真洗淨

津波や水害によって汚れてしまった写真を洗淨し、少しでもきれいな状態で持ち主の下へ返す活動です。

能登の写真はこれから洗淨予定です。

*以下の写真は二年前の福井豪雨のもので



街頭募金・その他のボランティア



↑街頭募金の様子

主催/社会福祉法人金沢市社会福祉協議会
協力/一般社団法人石川県社会福祉士会
協力/一般財団法人メンタルケア協会金沢事務所
協力/金沢市

あつまらんけ〜のと!

令和6年能登半島地震により金沢市で避難生活を送られている方へ

2月17日(土)~3月31日(日)
月・水・木・金・土・日
10:00~16:00
※火曜日休館
※期間中の祝日も開催します

今週も
アラザに
行かんけ!

カフェ ※無料提供
福祉喫茶つづみ門で、飲み物(コーヒー、紅茶等)でも
飲まんけー! 待とるよ◎

避難生活必需品の配布
食料品、衣服、下着、子ども・おとな用オムツ、生理用品 など
※お持ち帰り用の袋や入れ物をご持参ください。
※数に限りがありますのでご了承ください。

**社会福祉士が
各種福祉制度や
避難者向けの情報を提供します**

金沢ふらっとバス利用
此花ルートを利用し、「別院通り口」で下車。

お車で越しの方
このはなパーキング(有料)をご利用ください。
100円分の駐車券をお渡しします。

※期間中に開催するイベントや情報は、随時
Instagramにて発信していきます!

問合せ先/金沢福祉用具情報プラザ内 専用ダイヤル
☎080-3745-8998
金沢市本町1-10-1 ルキーナ金沢1階 ※火曜日休館

↑傾聴ボランティアのお手伝い

03 有志団体 石川・能登未来知図の活動報告

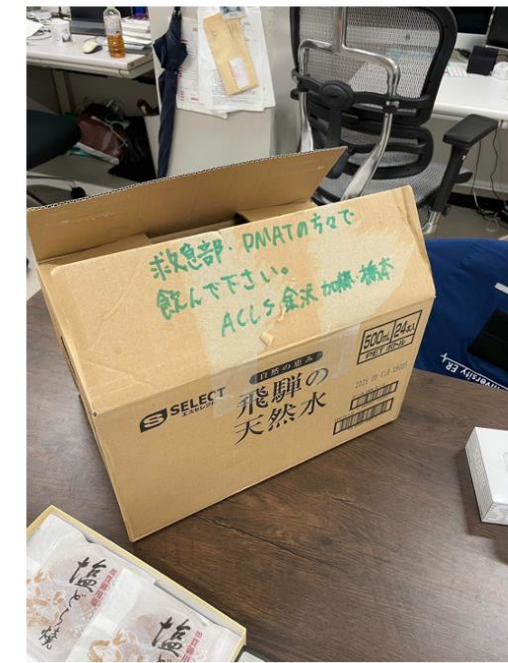
復旧・復興支援活動報告



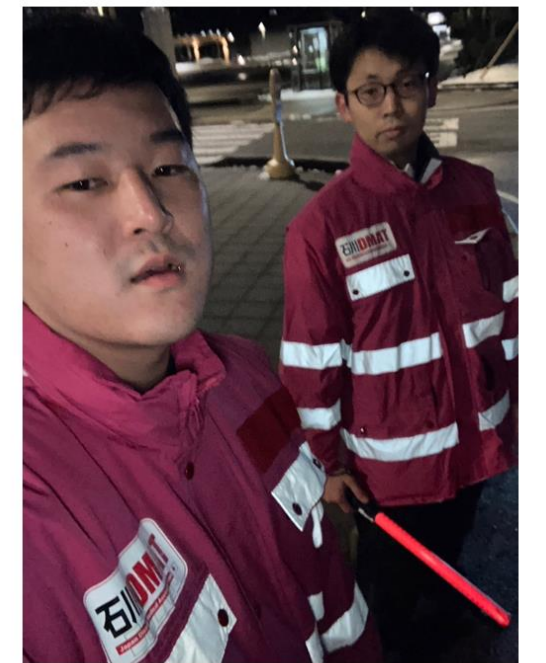
有志団体
石川・能登未来知図

混乱期に行ったこと

- 1/6 DMAT本部への後方支援：栄養ドリンクなど
- 1/7 情報集約発信サイト・X開設
- 1/8-9 DMAT転院搬送ミッション 誘導手伝い
- 被災学生受け入れ学習塾への炊き出し仲介ミッション



DMATへの
後方支援（差し入れ）



転院搬送ミッション
誘導支援

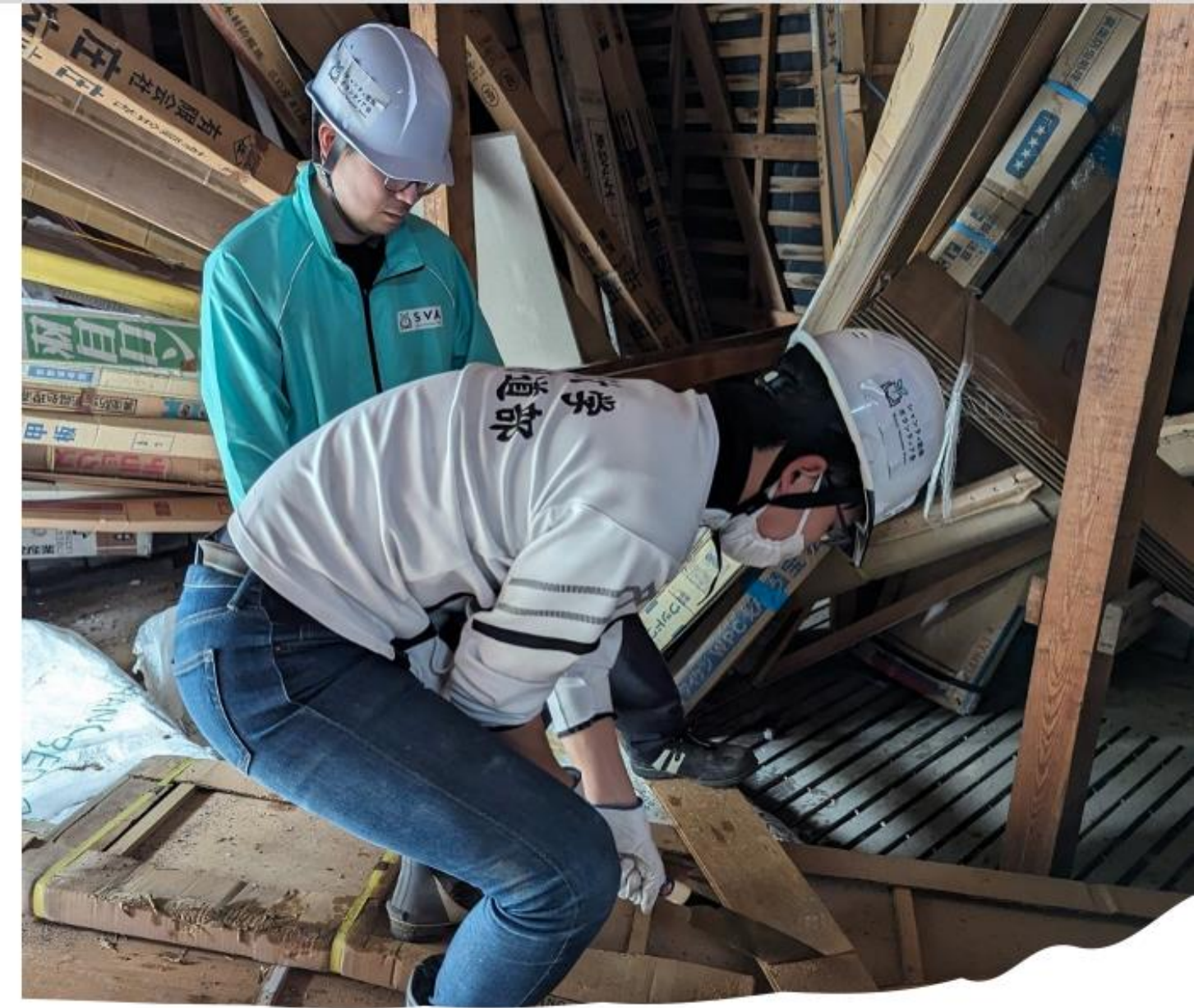
生活復興期(今)に行っていること

被災地、被災された方への活動

- 2/12 偵察・炊き出しの手伝い@輪島諸岡
- 2/17 足湯の会@金沢 (ボラさぽと共に)
- 3/2 家屋片付け@輪島諸岡
- 3/9-10 足湯サロン・ブロック塀撤去@輪島門前
- 3/24 雪割草まつり2024手伝い@輪島門前 (ボラさぽと共に)
- 4/4 建材倉庫整理@輪島門前
- 4/5 建材倉庫整理@輪島門前
- 4/7 家屋片付け@輪島門前



実際の活動：チカラ系



実際の活動：チカラ系



活動：人に寄り添う



～医療機関への後方支援～

フェムテックジャパン（運営会社G-Place）に交渉し
ノンポリマーナプキン24万円分を医療スタッフに寄贈

実行中のこと

- 輪島市・珠洲市への週末ボランティア学生派遣調整と参加
- 金石温泉（二次避難者受け入れし施設）へのボランティア派遣・参加
- わこうどの集いin門前の開催準備

- 支援活動を行う学生を大学の垣根を越えて繋ぎ、連携を強める
- 能登半島地震の風化を防ぐ
- 連休に人を集め集力的に片付け等を進める

わこうどの集い
in 門前

「美しい能登を諦めない」
このために多くの人が頑張っています
今こそ、横のつながりを強めましょう！

【植月祭：4/29~30】	【多草祭：5/4~5】
・4/29	・5/4
10:00~11:00 事前準備	10:00~11:00 事前準備
11:00~12:00 その地を知る	11:00~12:00 その地を知る
12:00~12:45 お昼	12:00~12:45 お昼
12:45~13:00 サロン準備	12:45~13:00 サロン準備
13:00~16:00 サロン活動	13:00~16:00 サロン活動
16:00~18:00 学生mtg	16:00~18:00 学生mtg
18:00~20:00 懇親会 (お互いを知る)	18:00~ 夕食、話す (お互いを知る)
・4/30	・5/5
08:00~掃除	08:00~掃除
09:00~16:00 手伝い	09:00~16:00 手伝い

門前町 232

応募フォーム

共催：有志団体「石川・能登未来知図」、LC研

04 今後の活動

- 傾聴ボランティアの継続的な実施と活動拠点の拡大
- 災害ボランティアの継続実施
 - 輪島市重蔵神社から支援要請あり
- 学内外での防災教育イベントの実施
 - 避難所運営ゲーム、救急救命等 etc...

**学内外の関連団体と連携し
継続的なボランティア支援活動を行う**



ご清聴ありがとうございました