

2024年度

# 海外留学奨学金説明会

国際部留学企画課留学推進担当



# 本日の説明内容

○海外留学に必要なこと

○海外留学奨学金制度について

1. 大学で選考・手続きをする外部奨学金
2. 大学が申請を取りまとめる外部奨学金
3. その他の外部奨学金
4. 金沢大学独自の奨学金

○大切なこと

# 海外留学に必要なこと

# 海外留学したいと思ったら

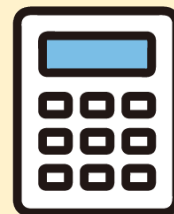
1. 留学の目的、履修計画を立てる

2. 留学先やプログラムの情報収集

3. 必要な手続き

各プログラムの  
説明会日程を  
チェック！

4. 留学資金の準備



# 海外留学にはお金がかかります

- プログラム参加費、**留学先の授業料**など
- 渡航費用（航空便のチケット手配）
- 渡航のための準備や手続き  
語学スコアの取得、ビザ取得のための手続き等
- 留学中の生活費** など



# 海外留学奨学金制度について

# 1. 大学で選考・手続きをする 外部奨学金

# JASSO海外留学支援制度 (協定派遣)



個人で手配する留学、  
インターンシップ、  
ボランティアなど

# KUGS人材チャレンジ プログラム

**月額**                    **6万円～10万円**（留学先国・地域により決定）

**渡航支援金**    **16万円**（家計基準等を満たす者）

**13万円**（概ね6か月以上の留学をする者）

○応募要件    前年度 **G P A 2.3以上**（3.0満点）

家計基準等を満たす者

○留学期間    現地での活動が31日以上であること

2025年3月31日までに終了するプログラムであること

○手続き窓口    留学推進担当（本部棟3階）

**現在募集中！**

**留学開始月4か月前の20日が申請期限です。**

派遣留学

春休みの公式  
短期留学

# JASSO海外留学支援制度

**月額**                    **6万円～10万円**（留学先国・地域により決定）

**渡航支援金**    **16万円**（家計基準等を満たす者）

**13万円**（概ね6か月以上の留学をする者）

○応募要件    公式海外派遣プログラムへの参加

**※短期のプログラムはJASSO対象のものに限る**

前年度 **G P A 2.3以上**（3.0満点）

家計基準等を満たす者

○手続き窓口    参加するプログラムの担当係

（プログラムの募集説明会や事前学習で要確認）

○プログラムごとに受給可能な人数枠があります。

## 2. 大学が申請を取りまとめる 外部奨学金

# トビタテ！留学JAPAN



トビタテ！留学JAPAN  
新・日本代表プログラム

高校生等 大学生等  
**700名 250名募集**

返済不要の奨学金  
(最大16万円/月)

語学力・成績不問

14日～1年間の  
自由な探究活動を支援

ARTWORK:「世界の夢」 奥田 博樹 (在籍: PICCA)



**トビタテ！**  
**留学JAPAN**  
Challenge Connect Co-create

派遣留学

個人で手配する留学、  
インターンシップ、  
ボランティアなど

# トビタテ！留学JAPAN

月額	<b>12万円</b> または <b>16万円</b> （留学先国・地域により決定） 家計基準を超える場合は一律 <b>6万円</b>
留学準備金	<b>15万円</b> または <b>25万円</b> （アジア）（その他）
授業料	<b>30万円</b>

- 28日以上～1年以内の留学
- 手続き窓口  
留学推進担当（本部棟3階）
- 募集時期  
2024年12月～2025年1月（予定）

**Check!**

**成績、語学力不問**

# 業務スーパージャパンドリーム財団 派遣留学奨学金



公益財団法人

**業務スーパージャパンドリーム財団**

**GYOMU SUPER JAPAN DREAM FOUNDATION**

# 業務スーパージャパン

## ドリーム財団派遣留学奨学金

**月額** **15万円**または**20万円**

(アジア) (その他)

**留学一時金** **15万円**または**25万円**

(アジア) (その他)

○応募要件 学域生限定、派遣留学生在が対象(語学研修除く)  
語学要件あり、**G P A 2.5以上** (3.0満点)

○手続き窓口

留学推進担当 (本部棟 3階)

○募集時期

第1回 1月頃 (夏～秋の留学開始)

第2回 7月頃 (冬～春の留学開始)

**Check!**

家計要件なし  
文/理で語学要件が  
異なるので注意

### 3. その他の外部奨学金



# その他の奨学金

○地方自治体の奨学金

○外国政府等の奨学金

○民間団体の奨学金



**Check!**

Webサイト等で  
情報収集しましょう



## 4. 金沢大学独自の奨学金

金沢大学基金を財源とします。

本学卒業生、関係企業様、地域のみなさまからの寄附で実現しています。

**月額**                    **6万円～10万円** (留学先国・地域により決定)

○応募要件    春休みの公式海外派遣プログラムへの参加  
学域1年生～3年生  
前年度 **GPA 2.3以上** (3.0満点)  
家計基準等を満たす者

**現在募集中！**

**11月12日が申請期限です。**

# スタディアブロード奨学金 在籍延長支援枠

長期留学により、4年間（一部の学類は6年間）で卒業ができなくなった場合、5年目（一部の学類は7年目）の授業料相当額を奨学金として支給します。

5年目（一部の学類は7年目）の授業料納付を確認した後、奨学金を支給します。事前の手続きはありません。対象者には個別に連絡をします。

選考はありません。原則として、留学許可を得て留学したすべての金大生に支給します。

**支給額：1クォーターごとに125,000円**

例) 2クォーターを「留学」して1年の在籍延長をする 支給額250,000円

学年	1		2		3		4		在籍延長	
クォーター	1・2	3・4	1・2	3・4	1・2	3・4	1・2	3・4	1・2	3・4
学籍	在学		留学		在学		在学		休学	在学

奨学金

25万円

大切なこと

# 大切なこと

今日の説明内容は、2024年10月時点の情報に基づいています。

支援の内容（応募条件や支援額など）は、必ず最新の情報を確認してください。

# 留学に関する相談ごとは

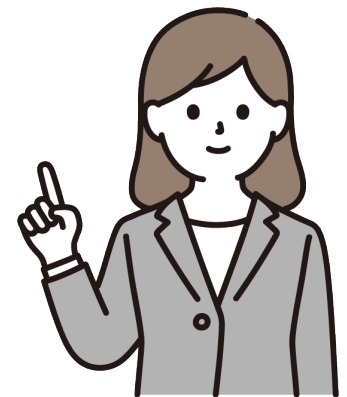
## 国際部留学企画課留学推進担当へ

メールアドレス：studyabroad@adm.kanazawa-u.ac.jp

オフィスアワー：8:30～17:00

国際部の留学相談コーナー（本部棟3階）にて、毎週1回お昼休みに留学に関するグループ相談会を開催しています。  
以下のURLから申し込みができます。

<https://forms.office.com/r/c1KS3PS2mp>



# 募集要項、留学に関する情報は

Check!

## 金沢大学 留学Webサイト



アキャンサスポータル  
「教育」





# 最新情報をもれなくチェック



書類提出締切のリマインドもしています！

