

令和7年度 金沢大学大学院医薬保健学総合研究科  
創薬科学専攻（博士後期課程）  
【一般選抜（第2次募集）】

## 受 験 上 の 注 意

### 1. 試験日時

口述試験 令和7年1月11日（土） 10:15～10:45

※募集要項に記載の試験時間から変更がありますので、ご注意ください。

### 2. 試験場

金沢大学角間キャンパス（北陸鉄道バス停留所「金沢大学自然研前」下車徒歩1分）

自然科学図書館棟 ※試験室は別紙「試験室配置図」を参照してください。

### 3. 受験票

(1) 試験当日は印刷した「受験票」を必ず持参してください。

(2) 受験番号は入学手続にも必要です。それまで「受験票」は大切に保管してください。

### 4. 受験に際しての注意事項

#### (1) 口述試験

① 当日は、筆記用具、PC等の口述試験必需品を持参してください。液晶プロジェクター（HDMI接続）は本学で用意しますので、HDMIケーブルに自身のPCを接続できるように準備してください。なお、PC使用のトラブル対応のためにUSBメモリ等の電子媒体も持参してください。

② 試験開始15分前までに、口述試験控室に入り準備を終えて待機してください。（口述試験控室には9:00まで入室できません。）

③ 試験開始以降に到着した場合は受験を認めません。

④ 試験時間は口頭発表20分、質疑応答10分の計30分とします。

⑤ 口述試験室に入室後、受験票を提出し、監督者の指示に従ってください。

⑥ 試験開始後は、監督者の許可なく入退室することを認めません。

#### (2) その他

① 試験において不適切な行為があったと認められる場合は、受験に関する一切を無効とします。

② 試験室及び控室内では、口述試験必需品以外の電子機器類の使用を認めません。携帯電話、スマートフォン、ウェアラブル端末、タブレット端末等の電子機器類は、試験室及び控室に入る前に必ずアラームの設定を解除し電源を切ってかばん等に入れておいてください。

③ 試験当日は、試験時間中を含めマスクの着用を推奨します。ただし、写真照合の際に監督者がマスクを外すよう指示する場合があります。

④ 建物内は禁煙です。

### 問い合わせ先

〒920-1192 金沢市角間町

金沢大学医薬保健系事務部薬学・がん研支援課薬学学務係

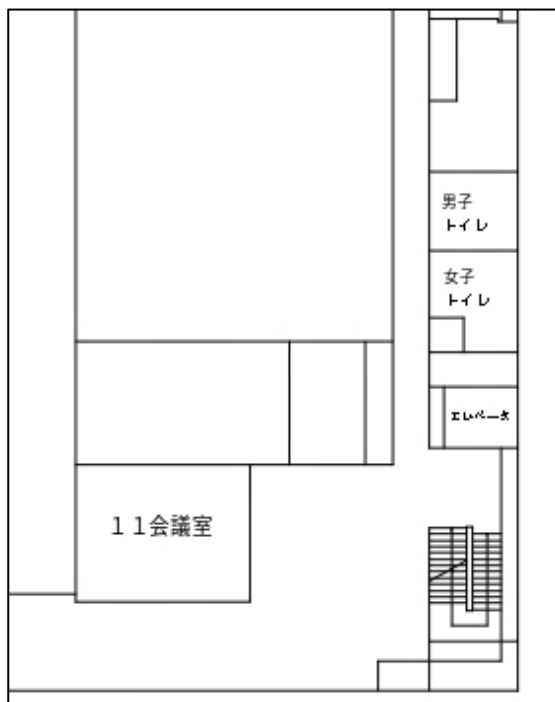
TEL 076-234-6827, 6983

E-mail y-gakumu@adm.kanazawa-u.ac.jp

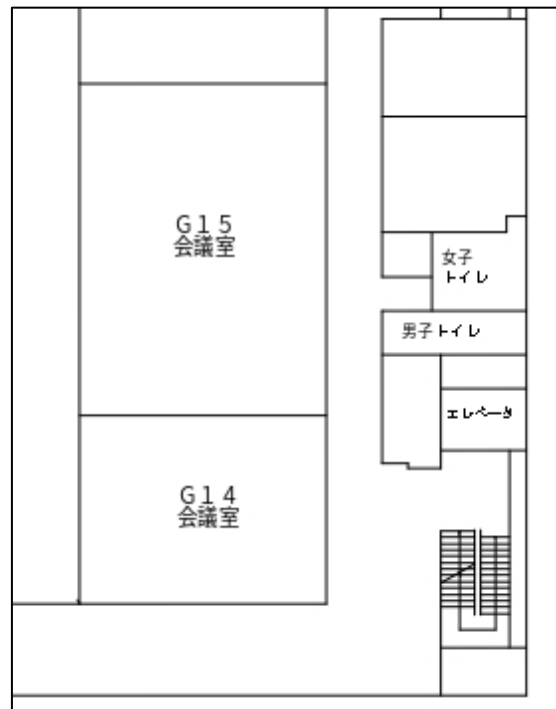
# 試験室配置図

[口述試験控室] 自然科学図書館棟G1階 G15会議室  
[口述試験室] 自然科学図書館棟G1階 G14会議室

1F



G1F



G2F

