

# News Release



令和7年3月7日

各報道機関文教担当記者 各位

## 全国の高校生が金沢大学で探究成果発表 ミライシコウ金沢と高大接続ラウンドテーブルの同時開催

このたび金沢大学は、探究活動に注力する高校生を一堂に集め、日頃の成果を発表しお互いを高め合うため「第3回ミライシコウ金沢」と「第11回金沢大学高大接続ラウンドテーブル」を下記のとおり同時開催します。

「ミライシコウ金沢」（主催：金沢大学，共催：国連大学サステイナビリティ高等研究所いしかわ・かなざわオペレーティング・ユニット，一般社団法人金沢大学教育 NewPlatform，主管：金沢大学附属高等学校）には全国とシンガポールから20高校，約400人の高校生と教員が参加し，高校生が探究成果の発表や，気候変動や生物多様性について英語で国際会議を行います。

また、「高大接続ラウンドテーブル」（主催：金沢大学高大接続コア・センター）には全国から集まった参加者が，探究学習の成果を踏まえ，大学生とともに，時代に合ったよりよい探究学習のあり方を考えます。

高校から大学への学びの接続について，教員も含め考察する機会を金沢大学が提供します。

については，当日の取材・報道について，よろしく申し上げます。

### 記

日時：令和7年3月15日(土) 9:20～16:00  
10:00～12:10 午前の部（高校生探究発表・国際会議・ラウンドテーブル\*）  
12:10～13:10 参加高校の教員による探究ランチョンミーティング  
13:10～15:30 午後の部（高校生探究発表・ラウンドテーブル\*）  
\*ラウンドテーブルの午前の部は10:00～12:00、午後の部は13:00～15:00  
場所：金沢大学人間社会第一講義棟  
〒920-1192 石川県金沢市角間町

以上

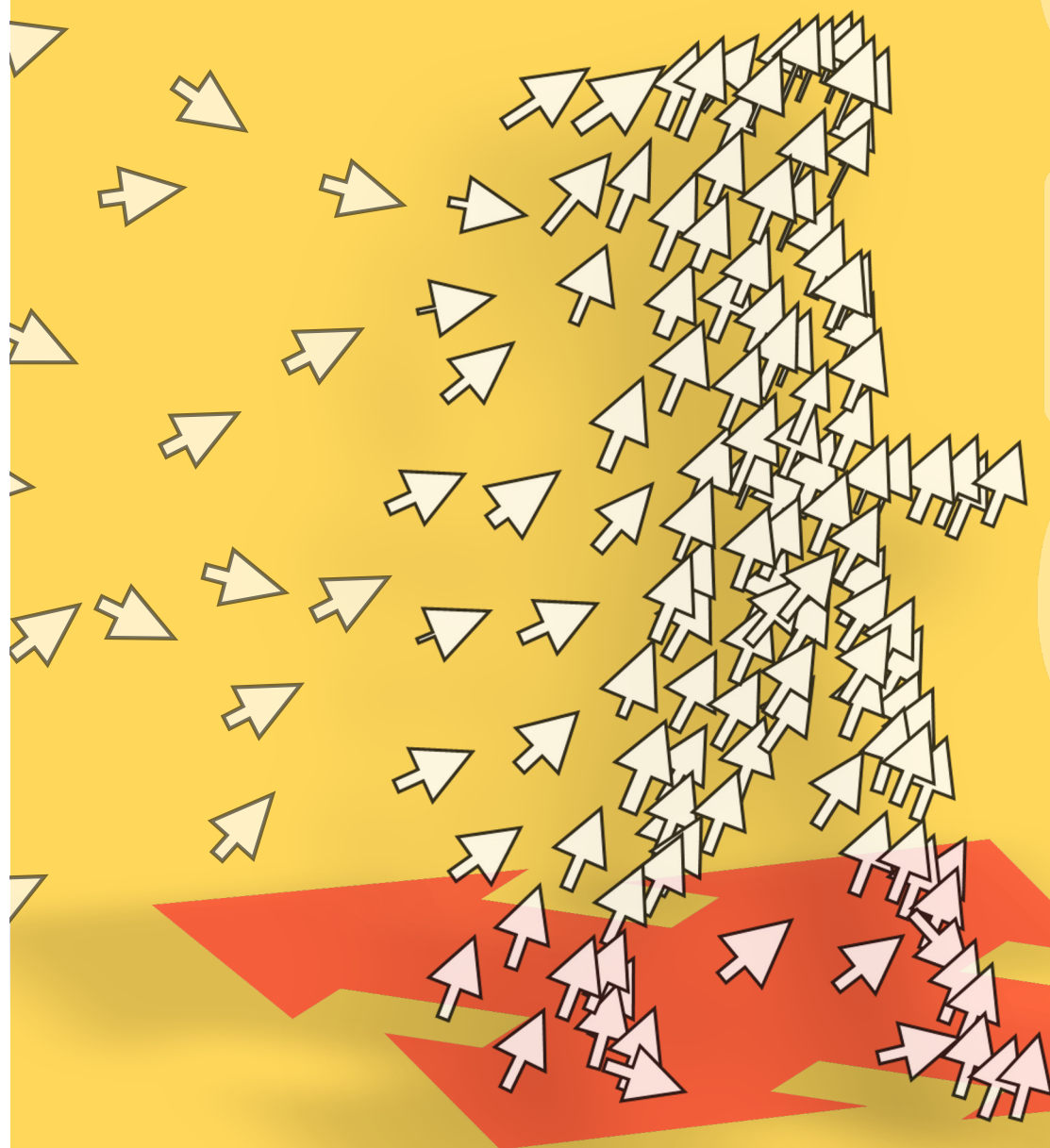
<ミライシコウ金沢問い合わせ先>  
金沢大学附属高等学校教諭 外山 康平  
TEL : 076-226-2154  
Mail : kushs.staff1947@gmail.com

<高大接続ラウンドテーブル問い合わせ先>  
金沢大学高大接続コア・センター  
特任助教 中野 正俊  
TEL : 076-264-5988  
Mail : nakano.m@staff.kanazawa-u.ac.jp

# 第三回 ミライシコウ 金沢 探究成果発表会 高校生国際会議

高校生の探究心あふれる発表をぜひご覧下さい（入退室自由、申込不要）

【同時開催！】第十一回 金沢大学  
高大接続ラウンドテーブル



ミライシコウ金沢



高大接続ラウンドテーブル



3月15日（土）9:20～16:00  
金沢大学 人間社会第1講義棟

ミライシコウ金沢：  
主管：金沢大学附属高等学校  
高大接続ラウンドテーブル：  
主催：金沢大学高大接続コア・センター